

Poêle au gaz autoportant U38E-11

Modèles	U38E-NG11	U38E-LP11
Type de combustible	Gaz naturel	Propane
Pression d'alimentation minimale	5 po de colonne d'eau (1,25 kPa)	11 po de colonne d'eau (2,74 kPa)
Pression manifold - Élevée	3,5 po de colonne d'eau (0,87 kPa)	10 po de colonne d'eau (2,49 kPa)
Pression manifold - Basse	1,6 po de colonne d'eau (0,40 kPa)	6,4 po de colonne d'eau (1,59 kPa)
Taille de l'orifice Altitude 0 - 2000 pi (0 - 610 m)	#32	#50
Taille de l'orifice Altitude 2000 - 4500 pi (610 - 1370 m)	#33	
Taille de l'orifice 30 000 BTU max	#37	
Débit calorifique minimal Altitude 0 - 2000 pi (0 - 610 m)	26 000 BTU/h (7,62 kW)	27 500 BTU/h (8,06 kW)
Débit calorifique minimal Altitude 2000 - 4500 pi (610 - 1370 m)	24 000 BTU/h (7,03 kW)	
Débit calorifique minimal Conversion à 30 000 BTU max.	23 000 BTU/h (6,74 kW)	23 000 BTU/h (6,74 kW)
Débit calorifique maximal Altitude 0 - 2000 pi (0 - 610 m)	38 000 BTU/h (11,14 kW)	34 000 BTU/h (9,96 kW)
Débit calorifique maximal Altitude 2000 - 4500 pi (610 - 1370 m)	35 000 BTU/h (10,26 kW)	
Débit calorifique maximal Conversion à 30 000 BTU max.	30 000 BTU/h (8,79 kW)	30 000 BTU/h (8,79 kW)
CSA P.4.1	63,94 %	64,59 %



Dégagements pour modèles U38E-NG11 & U38E-LP11

- A Du mur latéral à l'appareil 7-1/2 po / 190 mm
- B Du mur du fond à l'appareil 6 po / 155 mm
- E Du mur latéral à l'appareil 2 po / 50 mm

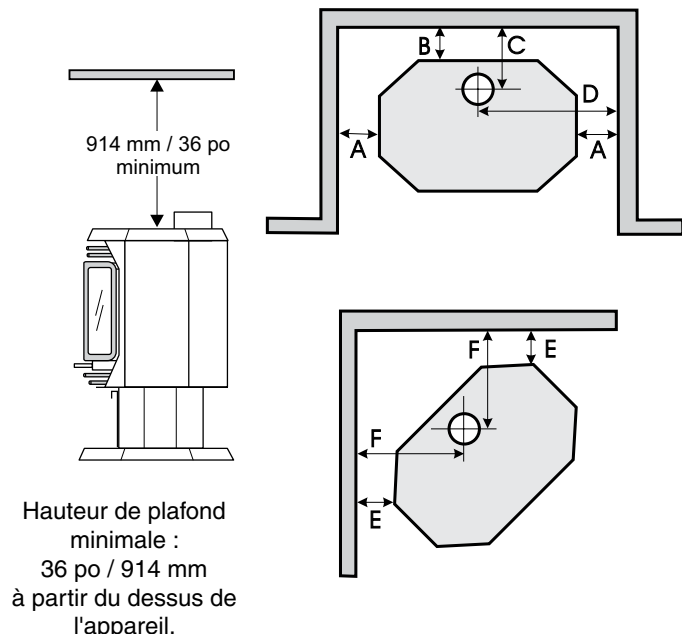
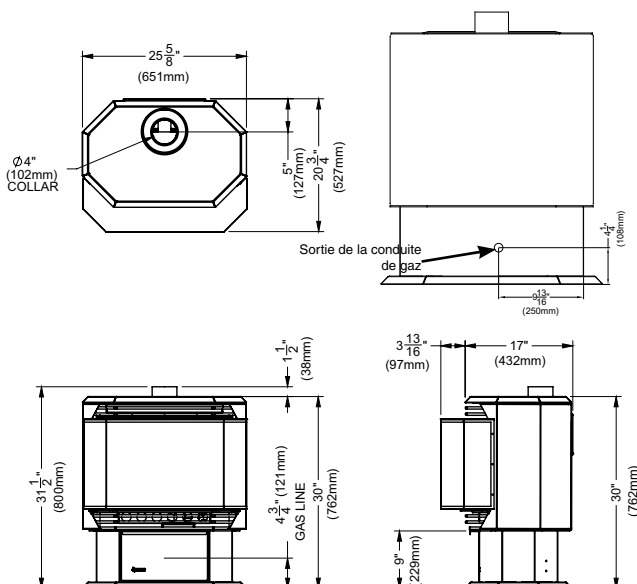
Dimensions de référence - Modèles U38E-NG11 & U38E-LP11

- C Du mur du fond à l'axe central du conduit 10-3/4 po / 273 mm
- D Du mur latéral à l'axe central du conduit 20-1/2 po / 520 mm
- F Du mur latéral à l'axe central du conduit 11 po / 280 mm

Systèmes d'évacuation homologués

Systèmes d'évacuation : Conduit B-Vent, cheminées de classe A ou en maçonnerie homologués avec gaine homologuée (évacuation flexible AstroCap™ de FPI)

Dimensions



Poêle au gaz U38E-11

Système d'évacuation

Cet appareil de chauffage est un appareil ventilé et doit être raccordé à une cheminée/un conduit conformément aux codes d'installation.

Remarque : La plaque de recouvrement arrière du socle est requise seulement en cas d'utilisation de l'apport en air extérieur. En cas d'utilisation de l'air de combustion de la pièce, retirer cette plaque située à l'arrière du socle.

Pour des raisons de sécurité, cet appareil de chauffage est équipé d'un interrupteur de sécurité conçu pour détecter une mauvaise ventilation et couper l'alimentation au gaz. Cet interrupteur à commande thermique est situé à l'intérieur du coupe-tirage et détectera une cheminée bloquée ou un refoulement de fumée au niveau de la cheminée. Si l'interrupteur éteint l'appareil, c'est le signe qu'il y a un problème de tirage qui doit être identifié et corrigé dans les plus brefs délais. L'interrupteur à commande thermique ne doit **jamais** être contourné ni débranché pour éviter toute situation dangereuse.

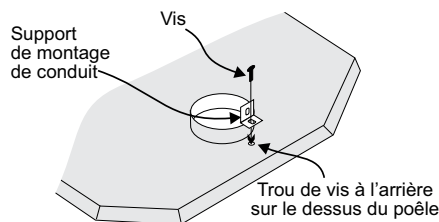
Exigences en matière de ventilation

Une ventilation de 4 po de diamètre est requise. Une ventilation de type B-Vent, de classe A ou en maçonnerie avec une doublure homologuée est acceptable. Pour des raisons esthétiques, une évacuation extérieure de 6 po peut être utilisée tant qu'une évacuation intérieure homologuée est installée. Ne pas perforer le manchon interne de l'évacuation de type B-Vent en serrant la vis.

Suivre toutes les exigences du fabricant en matière d'évacuation. Si les conditions climatiques sont rigoureuses, il est recommandé d'utiliser l'évacuation isolante de type B-Vent, un châssis et des doublures. Pour toute installation au-delà de 2000 pi, l'utilisation d'un conduit d'au moins 12 pi de haut est recommandée.

Fixation murale de conduit

Installer la fixation murale du conduit à l'aide de la vis fournie, comme illustré sur le schéma ci-dessous.



Installation dans un système de cheminée existant pour poêle au bois

1. Nettoyer le système de cheminée existant.
2. Faire courir une gaine flexible de 4 po homologuée ou une évacuation de type "B" à l'intérieur de la cheminée existante.

Remarque : Voir les systèmes de cheminée du fabricant pour des consignes d'installation détaillées.

