



# ENCASTRABLES ET FOYERS AU BOIS



[regency-fire.com](http://regency-fire.com)

# POURQUOI CHOISIR REGENCY?

Depuis plus de 40 ans, Regency se concentre sur la création de produits innovants, de haute qualité et fiables qui réduisent les coûts de chauffage et une véritable valeur ajoutée à la maison. Nous concevons tous nos produits pour qu'ils durent toute une vie, afin que nos clients puissent en profiter pendant des années.

## UNE QUALITÉ SUPÉRIEURE

La fabrication d'un produit de haute qualité est au cœur de nos activités, et ce, depuis le premier poêle sorti de la chaîne de production il y a plus de 40 ans. Nous nous efforçons continuellement de produire des appareils de qualité et durables.

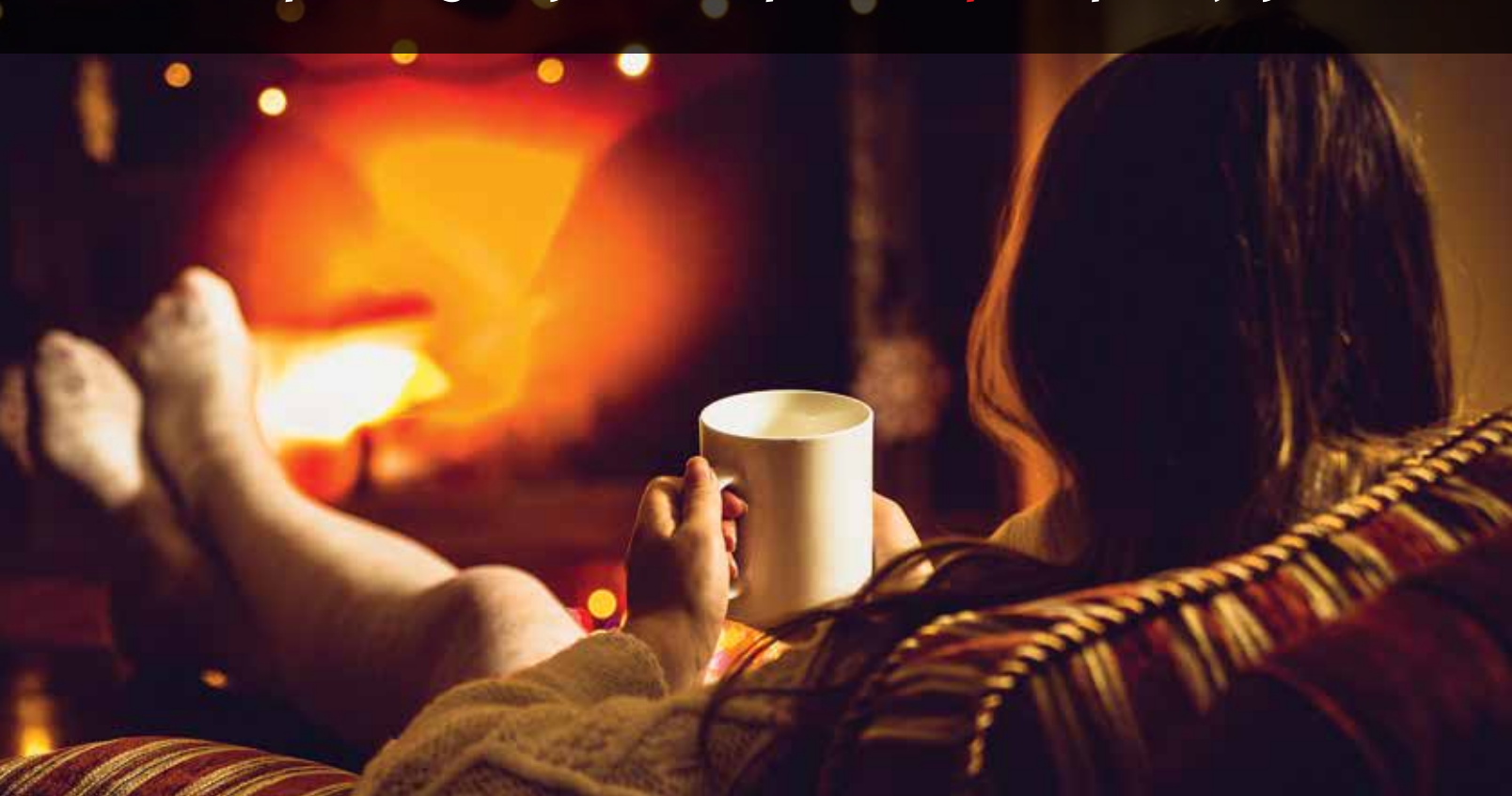
## UNE MEILLEURE GARANTIE

Un foyer devrait fonctionner de manière fiable de la première à la dernière utilisation. Notre objectif consiste principalement à construire des produits durables de haute qualité. Nous appuyons cet engagement grâce à la meilleure garantie de l'industrie sur tous nos produits.

## UN PRODUIT ÉCONOMIQUE

Les coûts de chauffage n'ont jamais été aussi élevés. Baissez votre fournaise et chauffez par zone grâce aux appareils Regency agréables à regarder, fiables et pratiques. Non seulement vous diminuerez vos factures de chauffage de moitié, mais vous pourrez profiter du confort intemporel d'un feu Regency.

*Pourquoi Regency? Parce que c'est **plus** qu'un foyer!*



# TABLE DES MATIÈRES

## ENCASTRABLES AU BOIS

Hampton <sup>MD</sup> <b>Hi1150</b>	<b>06</b>
Regency Alterra <sup>MD</sup> <b>Ci1150</b>	<b>07</b>
Regency Classic <sup>MC</sup> <b>i1150</b>	<b>08</b>
Regency Cascades <sup>MC</sup> <b>i1500</b>	<b>09</b>
Regency Classic <sup>MC</sup> <b>i2450</b>	<b>10</b>
Regency Cascades <sup>MC</sup> <b>i2500</b>	<b>11</b>
Hampton <sup>MD</sup> <b>Hi2450</b>	<b>12</b>
Hampton <sup>MD</sup> <b>Hi500</b>	<b>13</b>
Regency Pro-Series <sup>MC</sup> <b>Ci2700</b>	<b>14</b>
Technologie	<b>16</b>
Accessoires	<b>18</b>

## FOYER AU BOIS

Regency Alterra <sup>MD</sup> <b>CF780</b>	<b>20</b>
Spécifications	<b>22</b>





**renouvelable • abordable • magnifique**





## ÉCOLOGIQUES

Les encastrables au bois de Regency sont certifiés EPA, ce qui vous permet de brûler moins de bois, de produire moins d'émissions et de bénéficier de feux plus longs tout en gardant votre maison au chaud toute l'année.



## HAUTEMENT EFFICACES

Une meilleure utilisation de l'énergie du bois vous permet de couper moins de bois et de charger moins l'appareil, et surtout d'économiser sur l'achat du bois. Faites des économies grâce aux produits au bois Regency d'une grande efficacité.



## LA MEILLEURE GARANTIE DE L'INDUSTRIE

Chaque produit est couvert par notre garantie limitée à vie, et nos produits hybrides sont couverts par une garantie de 10 ans à 100 % sur la chambre de combustion d'origine. La meilleure de l'industrie!



## PRODUITS DURABLES DE QUALITÉ

Les produits au bois Regency sont fabriqués en Amérique du Nord avec de l'acier de haut calibre. Tous les produits Regency ont été conçus du début à la fin pour durer pendant plusieurs générations.



## TECHNOLOGIE ÉCO-BOOST À TRIPLE COMBUSTION

La technologie de combustion en trois étapes offre un rendement élevé, une combustion propre et un contrôle maximal de la chaleur, le tout avec moins de bois, moins de chargement et moins d'efforts.

# HAMPTON<sup>MD</sup> Hi1150

Encastrable au bois non catalytique de petit format



Modèle Hi1150 illustré en brun timberline.

L'encastrable au bois en fonte de petit format Hampton Hi1150 offre l'apparence traditionnelle de la fonte avec un rendement moderne. Cet appareil délivre jusqu'à 55 000 BTU de chaleur à performance élevée dans toute la maison, apportant confort et chaleur aux espaces de vie où vous passez du temps. Réduisez vos factures de chauffage et augmentez la valeur de votre maison grâce à ce magnifique poêle encastrable Hampton.

## CARACTÉRISTIQUES STANDARD

- Grande zone d'observation du feu avec vitrocéramique à rayonnement thermique
- Grille décorative en fonte
- Extérieur en fonte qui procure une source de chaleur supplémentaire
- Charnières en fonte robuste qui ne se plieront ou ne se briseront jamais
- Poignée au fini en bois
- Serrure à came réglable en acier forgé massif qui assure l'étanchéité continue de la porte
- Réglage de l'air monté sur le côté
- Chambre de combustion à haut rendement recouverte de briques réfléchissantes
- Rideau de nettoyage à l'air non intrusif pour le maintien de la propreté de la vitre
- Retenues des bûches en acier épais pour empêcher les bûches de rouler

## CARACTÉRISTIQUES EN OPTION

- Finition en émail noir métallique ou brun timberline
- Ventilateur à 2 vitesses
- Conversion pour alimentation électrique
- Kits de doublures flexibles en acier inoxydable Regency (5,5 po de dia.) offerts dans des longueurs de 25 pi ou 35 pi
- Kits d'isolation pare-air
- Raccords de conduit

## SPÉCIFICATIONS

Puissance maximale en BTU*	55 000
Surface de chauffage (en pi <sup>2</sup> )**	600 - 1 200
Rendement (pouvoir calorifique EPA)	75 % PCI / 70 % PCS
Longueur de bûche maximale	18 po
Durée de combustion	Jusqu'à 8 h
Émissions	1,7 g/h
Taille de la chambre de combustion	0,98 pi <sup>3</sup>
Diamètre du conduit de la cheminée	6 po

## OUVERTURE MIN. DU FOYER DIMENSIONS

Largeur (avant) x hauteur	25 po x 19-5/8 po
Profondeur (adaptateur de conduit standard)	15 po
Profondeur (adaptateur de conduit décalé)	18-1/16 po

Remarque : La protection contre les braises illustrée ici peut ne pas refléter avec précision les dimensions de la protection contre les braises requises pour votre région.

\* La durée de la combustion et la puissance thermique dépendent du type de bois utilisé, de sa teneur en humidité, des conditions climatiques et de l'installation.

Reportez-vous à la page 18 pour la méthode de calcul en BTU.

\*\* Varie en fonction du plancher, de la configuration, de l'isolation de la maison et de la qualité et du taux d'humidité du bois.

# REGENCY ALTERRA<sup>MD</sup> Ci1150

Encastrable au bois non catalytique de petit format



Encastrable au bois de petit format Ci1150.

Ce petit encastrable au bois contemporain en fonte Alterra offre un design affiné et épuré pour votre cheminée existante. Ce poêle à bois compact offre une capacité de chauffage exceptionnelle et le ventilateur à deux vitesses aide à distribuer la chaleur dans les coins les plus reculés de votre espace de vie.

## CARACTÉRISTIQUES STANDARD

- Grande zone d'observation du feu avec vitrocéramique à rayonnement thermique
- Façade en fonte qui procure une chaleur rayonnante supplémentaire
- Charnières en fonte robuste qui ne se plieront ou ne se briseront jamais
- Serrure à came réglable en acier forgé massif qui assure l'étanchéité continue de la porte
- Réglage de l'air monté à l'avant
- Chambre de combustion à haut rendement recouverte de briques réfléchissantes
- Rideau de nettoyage à l'air non intrusif pour le maintien de la propreté de la vitre
- Retenues des bûches en acier épais pour empêcher les bûches de rouler
- Ventilateur affleurant à 2 vitesses

## CARACTÉRISTIQUES EN OPTION

- Plaques de support standard ou personnalisées
- Adaptateur pour conduit décalé standard ou de 4-1/2 po
- Kits de doublures flexibles en acier inoxydable Regency (5,5 po de dia.) offerts dans des longueurs de 25 pi ou 35 pi
- Raccords de conduit
- Kits d'isolation pare-air

## SPÉCIFICATIONS

Puissance maximale en BTU*	55 000
Surface de chauffage (en pi <sup>2</sup> )**	600 - 1 200
Rendement (pouvoir calorifique EPA)	75 % PCI / 70 % PCS
Longueur de bûche maximale	18 po
Durée de combustion	Jusqu'à 8 h
Émissions	1,7 g/h
Taille de la chambre de combustion	0,98 pi <sup>3</sup>
Diamètre du conduit de la cheminée	6 po

## OUVERTURE MIN. DU FOYER DIMENSIONS

Largeur (avant) x hauteur	25 po x 23 po
Profondeur (adaptateur de conduit standard)	15-1/8 po
Profondeur (adaptateur de conduit décalé)	18-1/8 po

REMARQUE : La protection contre les braises illustrée ici peut ne pas refléter avec précision les dimensions de la protection contre les braises requises pour votre région.

\* La durée de la combustion et la puissance thermique dépendent du type de bois utilisé, de sa teneur en humidité, des conditions climatiques et de l'installation.

Reportez-vous à la page 18 pour la méthode de calcul en BTU.

\*\* Varie en fonction du plancher, de la configuration, de l'isolation de la maison et de la qualité et du taux d'humidité du bois.

# REGENCY CLASSIC<sup>MC</sup> i1150

Encastrable au bois non catalytique de petit format



Modèle i1150 avec porte argentée et plaque de support grand format.

Cet encastrable au bois de petit format Regency Classic i1150 est parfait pour sceller votre foyer plein de courants d'air qui n'est pas assez grand pour accueillir un appareil de chauffage complet ou pour une zone qui nécessite un appareil de chauffage plus petit.

## CARACTÉRISTIQUES STANDARD

- Grande zone d'observation du feu avec vitrocéramique à rayonnement thermique
- Poignée au fini en bois
- Charnières en fonte robuste qui ne se plieront ou ne se briseront jamais
- Serrure à came réglable en acier forgé massif qui assure l'étanchéité continue de la porte
- Réglage de l'air monté à l'avant
- Chambre de combustion à haut rendement recouverte de briques réfléchissantes
- Rideau de nettoyage à l'air non intrusif pour le maintien de la propreté de la vitre
- Retenues des bûches en acier épais pour empêcher les bûches de rouler
- Bavette à cendres soudée qui ne se pliera ou ne se brisera jamais

## CARACTÉRISTIQUES EN OPTION

- Porte en fonte avec vitrocéramique à rayonnement thermique de couleur noire ou argent
- Plaque de support standard ou grand format (garniture noire incluse)
- Ventilateur à vitesse variable
- Adaptateur pour conduit décalé standard ou décalé de 4-1/2 po
- Kits de doublures flexibles en acier inoxydable Regency (5,5 po de dia.) offerts dans des longueurs de 25 pi ou 35 pi
- Kits d'isolation pare-air
- Raccords de conduit

## SPÉCIFICATIONS

Puissance maximale en BTU*	55 000
Surface de chauffage (en pi <sup>2</sup> )**	600 - 1 200
Rendement (pouvoir calorifique EPA)	75 % PCI / 70 % PCS
Longueur de bûche maximale	18 po
Durée de combustion	Jusqu'à 8 h
Émissions	1,7 g/h
Taille de la chambre de combustion	0,98 pi <sup>3</sup>
Diamètre du conduit de la cheminée	6 po

## OUVERTURE MIN. DU FOYER DIMENSIONS

Largeur (avant) x hauteur	23 po x 19 po
Profondeur (adaptateur de conduit standard)	13-3/4 po
Profondeur (adaptateur de conduit décalé)	16-1/2 po

Remarque : La protection contre les braises illustrée ici peut ne pas refléter avec précision les dimensions de la protection contre les braises requises pour votre région.

\* La durée de la combustion et la puissance thermique dépendent du type de bois utilisé, de sa teneur en humidité, des conditions climatiques et de l'installation. Reportez-vous à la page 18 pour la méthode de calcul en BTU.

\*\* Varie en fonction du plancher, de la configuration, de l'isolation de la maison et de la qualité et du taux d'humidité du bois.



# REGENCY CASCADES<sup>MC</sup> i1500

Encastrable au bois hybride de petit format



Modèle i1500 avec porte noire et plaque de support standard.

Le petit encastrable au bois hybride Regency Cascades i1500 est doté de la technologie de triple combustion Éco-Boost de Regency, qui permet une combustion plus lente, la réduction des émissions et l'amélioration du rendement de l'appareil. Parfait pour colmater une cheminée à courants d'air ou pour ajouter de la chaleur à haut rendement dans un petit espace.

## CARACTÉRISTIQUES STANDARD

- Grande zone d'observation du feu avec vitrocéramique à rayonnement thermique
- Poignée au fini en bois
- Charnières en fonte robuste qui ne se plieront ou ne se briseront jamais
- Serrure à came réglable en acier forgé massif qui assure l'étanchéité continue de la porte
- Régulateur d'air monté à l'avant et dérivation catalytique
- Outil de sécurité pour la gestion de l'air et de la dérivation
- Thermomètre catalytique facile à lire qui aide votre poêle à atteindre une durée de combustion et une efficacité maximales
- Chambre de combustion à haut rendement recouverte de briques réfléchissantes
- Rideau de nettoyage à l'air non intrusif pour le maintien de la propreté de la vitre
- Retenues des bûches en acier épais pour empêcher les bûches de rouler
- Bavette à cendres soudée qui ne se pliera ou ne se brisera jamais
- Garantie de 10 ans à 100 % sur le catalyseur d'origine

## CARACTÉRISTIQUES EN OPTION

- Porte en fonte avec vitrocéramique à rayonnement thermique de couleur noire ou argent
- Plaque de support standard ou grand format (garniture noire incluse)
- Ventilateur à vitesse variable
- Adaptateur pour conduit décalé standard ou décalé de 4-1/2 po
- Kits de doublures flexibles en acier inoxydable Regency (5,5 po de dia.) offerts dans des longueurs de 25 pi ou 35 pi
- Kits d'isolation pare-air

## SPÉCIFICATIONS

Puissance maximale en BTU*	55 000
Surface de chauffage (en pi <sup>2</sup> )**	600 - 1 200
Rendement (pouvoir calorifique EPA)	84 % PCI / 78 % PCS
Longueur de bûche maximale	18 po
Durée de combustion	Jusqu'à 10 h
Émissions	1,0 g/h
Taille de la chambre de combustion	0,98 pi <sup>3</sup>
Diamètre du conduit de la cheminée	6 po

OUVERTURE MIN. DU FOYER	DIMENSIONS
Largeur (avant) x hauteur	23 po x 19 po
Profondeur (adaptateur de conduit standard)	13-3/4 po
Profondeur (adaptateur de conduit décalé)	16-1/2 po

Remarque : La protection contre les braises illustrée ici peut ne pas refléter avec précision les dimensions de la protection contre les braises requises pour votre région.

\* La durée de la combustion et la puissance thermique dépendent du type de bois utilisé, de sa teneur en humidité, des conditions climatiques et de l'installation. Reportez-vous à la page 18 pour la méthode de calcul en BTU.

\*\* Varie en fonction du plancher, de la configuration, de l'isolation de la maison et de la qualité et du taux d'humidité du bois.

# REGENCY CLASSIC<sup>MC</sup> i2450

Encastrable au bois non catalytique de format intermédiaire



Modèle i2450 avec porte argentée et plaque de support standard.

L'encastrable au bois de format intermédiaire Regency Classic i2450 est prêt à être installé et s'adapte facilement à votre foyer existant. Chargez rapidement et facilement le bois d'avant en arrière ou d'un côté à l'autre et profitez d'une combustion longue et efficace. Grâce à l'encastrable au bois Classic i2450, le style rencontre la technologie moderne du chauffage au bois.

## CARACTÉRISTIQUES STANDARD

- Grande zone d'observation du feu avec vitrocéramique à rayonnement thermique
- Poignée au fini en bois
- Charnières en fonte robuste qui ne se plieront ou ne se briseront jamais
- Serrure à came réglable en acier forgé massif qui assure l'étanchéité continue de la porte
- Réglage de l'air monté sur le côté
- Chambre de combustion à haut rendement recouverte de briques réfléchissantes
- Rideau de nettoyage à l'air non intrusif pour le maintien de la propreté de la vitre
- Grilles de convection noires
- Bavette à cendres soudée qui ne se pliera ou ne se brisera jamais

## CARACTÉRISTIQUES EN OPTION

- Porte en fonte avec vitrocéramique à rayonnement thermique de couleur noire ou argent
- Grilles de convection argentées
- Plaque de support standard ou grand format (garniture noire incluse)
- Ventilateur à 2 vitesses
- Kits de doublures flexibles en acier inoxydable Regency (5,5 po de dia.) offerts dans des longueurs de 25 pi ou 35 pi
- Kits d'isolation pare-air
- Raccords de conduit

## SPÉCIFICATIONS

Puissance maximale en BTU*	75 000
Surface de chauffage (en pi <sup>2</sup> )**	1 000 - 2 200
Rendement (pouvoir calorifique EPA)	72 % PCI / 67 % PCS
Longueur de bûche maximale	18 po
Durée de combustion	Jusqu'à 10 h
Émissions	1,4 g/h
Taille de la chambre de combustion	2,3 pi <sup>3</sup>
Diamètre du conduit de la cheminée	6 po

## OUVERTURE MIN. DU FOYER DIMENSIONS

Largeur (avant) x hauteur	25 po x 21-1/2 po
Profondeur (adaptateur de conduit standard)	17 po
Profondeur (adaptateur de conduit décalé)	--

Remarque : La protection contre les braises illustrée ici peut ne pas refléter avec précision les dimensions de la protection contre les braises requises pour votre région. \* La durée de la combustion et la puissance thermique dépendent du type de bois utilisé, de sa teneur en humidité, des conditions climatiques et de l'installation. Reportez-vous à la page 18 pour la méthode de calcul en BTU.

\*\* Varie en fonction du plancher, de la configuration, de l'isolation de la maison et de la qualité et du taux d'humidité du bois.

# REGENCY CASCADES<sup>MC</sup> i2500

Encastrable au bois hybride de format intermédiaire



Modèle i2500 avec porte noire et plaque de support standard.

L'encastrable au bois hybride de format intermédiaire Cascades i2500 de Regency est doté de la technologie de triple combustion Éco-Boost, conçue pour améliorer l'efficacité et la durée de combustion tout en réduisant les émissions. En utilisant la dernière technologie de combustion du bois, le Cascades i2500 offre une combustion longue et propre, ce qui vous permet de brûler moins de bois tout au long de l'année.

## CARACTÉRISTIQUES STANDARD

- Poignée au fini en bois
- Charnières en fonte robuste qui ne se plieront ou ne se briseront jamais
- Serrure à came réglable en acier forgé massif qui assure l'étanchéité continue de la porte
- Réglage de l'air monté sur le côté et dérivation catalytique montée à l'avant
- Outil de sécurité pour la gestion de l'air et de la dérivation
- Thermomètre catalytique facile à lire qui aide votre poêle à atteindre une durée de combustion et une efficacité maximales
- Chambre de combustion à haut rendement recouverte de briques réfléchissantes
- Rideau de nettoyage à l'air non intrusif pour le maintien de la propreté de la vitre
- Grilles de convection noires
- Bavette à cendres soudée qui ne se pliera ou ne se brisera jamais
- Garantie de 10 ans à 100 % sur le catalyseur d'origine

## CARACTÉRISTIQUES EN OPTION

- Porte en fonte avec vitrocéramique à rayonnement thermique de couleur noire ou argent
- Grilles de convection argentées
- Plaque de support standard ou grand format (garniture noire incluse)
- Ventilateur à 2 vitesses
- Kits de doublures flexibles en acier inoxydable Regency (5,5 po de dia.) offerts dans des longueurs de 25 pi ou 35 pi
- Kits d'isolation pare-air

## SPÉCIFICATIONS

Puissance maximale en BTU*	78 000
Surface de chauffage (en pi <sup>2</sup> )**	1 000 - 2 200
Rendement (pouvoir calorifique EPA)	85 % PCI / 78 % PCS
Longueur de bûche maximale	18 po
Durée de combustion	Jusqu'à 12 h
Émissions	1,4 g/h
Taille de la chambre de combustion	2,3 pi <sup>3</sup>
Diamètre du conduit de la cheminée	6 po
OUVERTURE MIN. DU FOYER	DIMENSIONS
Largeur (avant) x hauteur	25 po x 21-1/2 po
Profondeur (adaptateur de conduit standard)	17 po
Profondeur (adaptateur de conduit décalé)	--

Remarque : La protection contre les braises illustrée ici peut ne pas refléter avec précision les dimensions de la protection contre les braises requises pour votre région.

\* La durée de la combustion et la puissance thermique dépendent du type de bois utilisé, de sa teneur en humidité, des conditions climatiques et de l'installation. Reportez-vous à la page 18 pour la méthode de calcul en BTU.

\*\* Varie en fonction du plancher, de la configuration, de l'isolation de la maison et de la qualité et du taux d'humidité du bois.

# HAMPTON<sup>MD</sup> Hi2450

Encastrable au bois non catalytique de format intermédiaire



Modèle Hi2450 avec façade standard en noir métallique.

Cet encastrable en fonte de format intermédiaire Hampton apporte la beauté intemporelle de la fonte tout en éliminant les courants d'air d'un foyer ouvert et en ajoutant un appareil de chauffage à haut rendement à votre maison. Choisissez parmi deux couleurs, dans des finitions différentes pour compléter votre décor existant.

## CARACTÉRISTIQUES STANDARD

- Extérieur en fonte qui procure une source de chaleur supplémentaire
- Poignée au fini en bois
- Charnières en fonte robuste qui ne se plieront ou ne se briseront jamais
- Serrure à came réglable en acier forgé massif qui assure l'étanchéité continue de la porte
- Réglage de l'air monté sur le côté
- Chambre de combustion à haut rendement recouverte de briques réfléchissantes
- Rideau de nettoyage à l'air non intrusif pour le maintien de la propreté de la vitre

## CARACTÉRISTIQUES EN OPTION

- Fini en émail noir métallique ou brun timberline
- Ventilateur à 2 vitesses
- Façade standard ou grand format
- Grille décorative en fonte
- Conversion pour alimentation électrique
- Kits de doublures flexibles en acier inoxydable Regency (5,5 po de dia.) offerts dans des longueurs de 25 pi ou 35 pi
- Kits d'isolation pare-air
- Raccords de conduit

## SPÉCIFICATIONS

Puissance maximale en BTU*	75 000
Surface de chauffage (en pi <sup>2</sup> )**	1 000 - 2 200
Rendement (pouvoir calorifique EPA)	72 % PCI / 67 % PCS
Longueur de bûche maximale	18 po
Durée de combustion	Jusqu'à 10 h
Émissions	1,4 g/h
Taille de la chambre de combustion	2,3 pi <sup>3</sup>
Diamètre du conduit de la cheminée	6 po

## OUVERTURE MIN. DU FOYER

## DIMENSIONS

Largeur (avant) x hauteur	25 po x 21-1/2 po
Profondeur (adaptateur de conduit standard)	17 po
Profondeur (adaptateur de conduit décalé)	--

Remarque : La protection contre les braises illustrée ici peut ne pas refléter avec précision les dimensions de la protection contre les braises requises pour votre région.

\* La durée de la combustion et la puissance thermique dépendent du type de bois utilisé, de sa teneur en humidité, des conditions climatiques et de l'installation. Reportez-vous à la page 18 pour la méthode de calcul en BTU.

\*\* Varie en fonction du plancher, de la configuration, de l'isolation de la maison et de la qualité et du taux d'humidité du bois.

# HAMPTON<sup>MD</sup> Hi500

Encastrable au bois hybride de grand format



Modèle Hi500 avec grille en fonte décorative (capteur numérique du catalyseur de postcombustion non illustré).

Le Hampton Hi500 est un encastrable au bois hybride en fonte de grand format doté de la technologie Éco-Boost à triple combustion de Regency. Profitez d'une combustion de longue durée, de moins d'émissions et d'une plus grande efficacité. Cet appareil combine la technologie moderne et le design traditionnel afin que vous puissiez profiter du meilleur des deux mondes sans sacrifier le style ou l'efficacité!

## CARACTÉRISTIQUES STANDARD

- Extérieur en fonte qui procure une source de chaleur supplémentaire
- Charnières en fonte robuste qui ne se plieront ou ne se briseront jamais
- Serrure à came réglable en acier forgé massif qui assure l'étanchéité continue de la porte
- Régulateur d'air monté à l'avant et dérivation catalytique
- Thermomètre catalytique facile à lire qui aide votre poêle à atteindre une durée de combustion et une efficacité maximales
- Chambre de combustion à haut rendement recouverte de briques réfléchissantes
- Rideau de nettoyage à l'air non intrusif pour le maintien de la propreté de la vitre
- Retenues des bûches en acier épais pour empêcher les bûches de rouler
- Porte s'ouvrant à 110 degrés pour un chargement plus facile
- Garantie de 10 ans à 100 % sur le catalyseur d'origine

## CARACTÉRISTIQUES EN OPTION

- Fini en émail noir métallique ou brun timberline
- Ventilateur affleurant à 2 vitesses
- Façade standard ou grand format
- Grille décorative en fonte
- Plaques de support fournies en 2 tailles ou personnalisées sur commande
- Adaptateur de conduit décalé pour une flexibilité d'installation
- Kits de doublures flexibles en acier inoxydable Regency (5,5 po de dia.) offerts dans des longueurs de 25 pi ou 35 pi
- Kits d'isolation pare-air

## SPÉCIFICATIONS

Puissance maximale en BTU*	78 000
Surface de chauffage (en pi <sup>2</sup> )**	Jusqu'à 2 600
Rendement (pouvoir calorifique EPA)	83 % PCI / 77 % PCS
Longueur de bûche maximale	22 po
Durée de combustion	Jusqu'à 14 h
Émissions	1,1 g/h
Taille de la chambre de combustion	2,6 pi <sup>3</sup>
Diamètre du conduit de la cheminée	6 po

## OUVERTURE MIN. DU FOYER DIMENSIONS

Largeur (avant) x hauteur	29 po x 21-3/4 po
Profondeur (adaptateur de conduit standard)	19 po
Profondeur (adaptateur de conduit décalé)	--

Remarque : La protection contre les braises illustrée ici peut ne pas refléter avec précision les dimensions de la protection contre les braises requises pour votre région.

\* La durée de la combustion et la puissance thermique dépendent du type de bois utilisé, de sa teneur en humidité, des conditions climatiques et de l'installation. Reportez-vous à la page 18 pour la méthode de calcul en BTU.

\*\* Varie en fonction du plancher, de la configuration, de l'isolation de la maison et de la qualité et du taux d'humidité du bois.

# REGENCY PRO-SERIES<sup>MC</sup> Ci2700

Encastrable au bois hybride de grand format



Modèle Ci2700 avec façade profilée (capteur numérique du catalyseur de postcombustion non illustré).

L'encastrable au bois hybride contemporain en fonte Regency Pro-Series Ci2700 est doté de la technologie de triple combustion Éco-Boost de Regency, qui assure une longue durée de combustion et un minimum d'émissions. Le design affleurant de cet encastrable élève la catégorie des encastrables au bois à un tout autre niveau. Des lignes épurées entourent une vaste chambre de combustion linéaire pour vous offrir un style autour d'un feu impressionnant.

## CARACTÉRISTIQUES STANDARD

- Charnières en fonte robuste qui ne se plieront ou ne se briseront jamais
- Serrure à came réglable en acier forgé massif qui assure l'étanchéité continue de la porte
- Régulateur d'air monté à l'avant et dérivation catalytique
- Capteur de température numérique du catalyseur qui aide votre poêle à atteindre des durées de combustion et une efficacité maximales
- Chambre de combustion à haut rendement recouverte de briques réfléchissantes
- Rideau de nettoyage à l'air non intrusif pour le maintien de la propreté de la vitre
- Retenues des bûches en acier épais pour empêcher les bûches de rouler
- Porte s'ouvrant à 110 degrés pour un chargement plus facile
- Garantie de 10 ans à 100 % sur le catalyseur d'origine

## CARACTÉRISTIQUES EN OPTION

- Façade profilée ou contemporaine
- Ventilateur à 2 vitesses dissimulé
- Plaque de support fournie en 2 tailles ou personnalisée sur commande
- Adaptateur de conduit décalé pour une flexibilité d'installation
- Kits de doublures flexibles en acier inoxydable Regency (5,5 po de dia.) offerts dans des longueurs de 25 pi ou 35 pi
- Kits d'isolation pare-air



Modèle Ci2700 avec façade contemporaine et plaque de support grand format.

### SPÉCIFICATIONS

Puissance maximale en BTU*	78 000
Surface de chauffage (en pi <sup>2</sup> )**	Jusqu'à 2 600
Rendement (pouvoir calorifique EPA)	83 % PCI / 77 % PCS
Longueur de bûche maximale	22 po
Durée de combustion	Jusqu'à 14 h
Émissions	1,1 g/h
Taille de la chambre de combustion	2,6 pi <sup>3</sup>
Diamètre du conduit de la cheminée	6 po

### OUVERTURE MIN. DU FOYER DIMENSIONS

Largeur (avant) x hauteur	29 po x 21-3/4 po
Profondeur (adaptateur de conduit standard)	19 po
Profondeur (adaptateur de conduit décalé)	--



Plaque de support standard



Plaque de support grand format



Plaque de support personnalisée

Remarque : La protection contre les braises illustrée ici peut ne pas refléter avec précision les dimensions de la protection contre les braises requises pour votre région.

\* La durée de la combustion et la puissance thermique dépendent du type de bois utilisé, de sa teneur en humidité, des conditions climatiques et de l'installation.

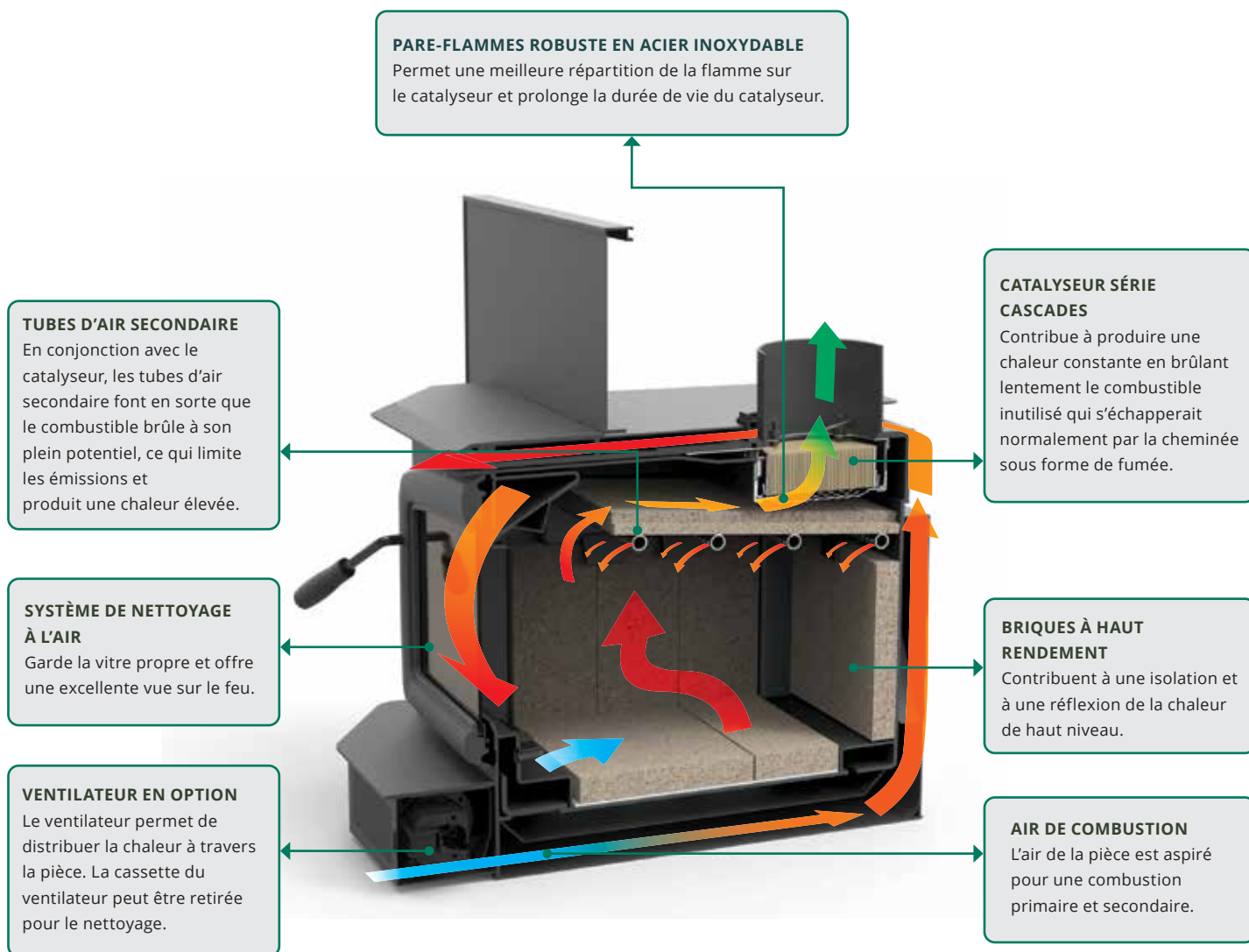
Reportez-vous à la page 18 pour la méthode de calcul en BTU.

\*\* Varie en fonction du plancher, de la configuration, de l'isolation de la maison et de la qualité et du taux d'humidité du bois.

# TECHNOLOGIE DE COMBUSTION DU BOIS

## CATALYSEUR DE LA SÉRIE CASCADES

La technologie de combustion en trois étapes offre un rendement élevé, une combustion propre et un contrôle maximal de la chaleur, le tout avec moins de bois, moins de chargement et moins d'efforts.



NON ILLUSTRÉ SUR LE SCHÉMA

### LOQUET À CAME TRÈS RÉSISTANT

Assure une fermeture hermétique pour un meilleur contrôle de la circulation d'air.

POUR EN SAVOIR PLUS SUR NOS TECHNOLOGIES EN MATIÈRE DE BOIS, RENDEZ-VOUS À [regency-fire.com/videos](https://regency-fire.com/videos)

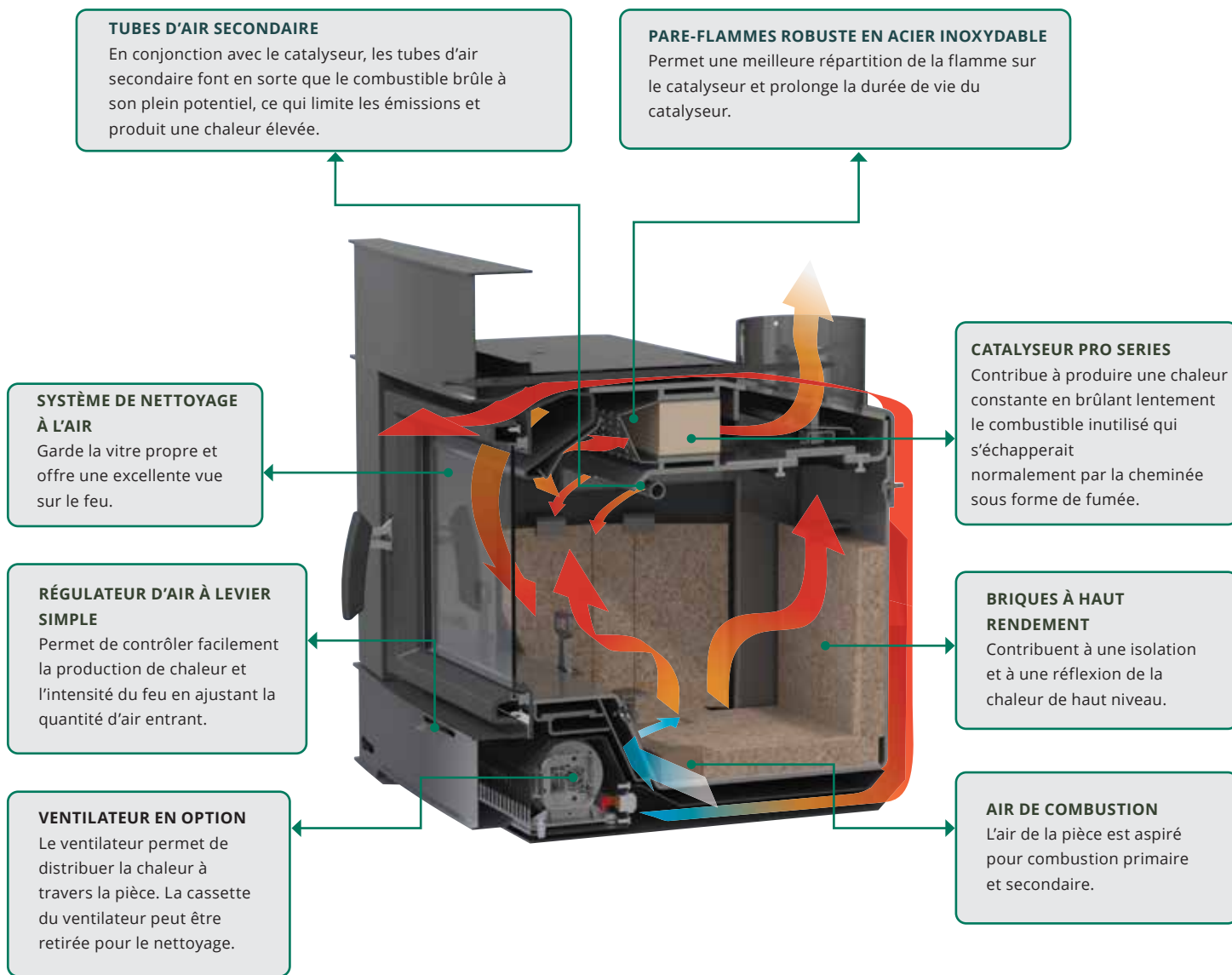




# TECHNOLOGIE DE COMBUSTION DU BOIS

## CATALYSEUR DE LA SÉRIE PRO

Avec la technologie Éco-Boost, vous obtenez davantage de votre bois. Offrant des rendements parmi les plus élevés sur le marché, le système Éco-Boost offre une meilleure utilisation de l'énergie disponible du bois, pour vous permettre de couper moins de bois et de charger moins souvent l'appareil. La combustion en 3 phases réduit considérablement les émissions, de sorte qu'elles sont inférieures aux normes EPA 2020.



NON ILLUSTRÉ SUR LE SCHÉMA

### LOQUET À CAME TRÈS RÉSISTANT

Assure une fermeture hermétique pour un meilleur contrôle de la circulation d'air.

POUR EN SAVOIR PLUS SUR NOS TECHNOLOGIES EN MATIÈRE DE BOIS, RENDEZ-VOUS À [regency-fire.com/videos](https://regency-fire.com/videos)



# ACCESSOIRES

## PORTES EN FONTE (Séries Classic et Cascades seulement)



Porte en fonte noire  
(charnières noires comprises)



Porte en fonte argentée  
(charnières argentées comprises)

## VENTILATEUR PUISSANT



Ce puissant ventilateur peut augmenter considérablement la circulation de la chaleur dans votre maison. Il est équipé d'un capteur thermique automatique qui active et désactive le ventilateur à des températures prédéterminées.

## SOMMAIRE DES SPÉCIFICATIONS

SPÉCIFICATIONS	Hi1150	Ci1150 / i1150	i1500	i2450	i2500	Hi2450	Hi500 / Ci2700
Puissance maximale en BTU*	55 000	55 000	55 000	75 000	83 000	75 000	78 000
Surface de chauffage (en pi <sup>2</sup> )**	600 - 1 200	600 - 1 200	600 - 1 200	1 000 - 2 200	1 000 - 2 200	1 000 - 2 200	Jusqu'à 2 600
Rendement (pouvoir calorifique EPA)	75 % PCI 70 % PCS	75 % PCI 70 % PCS	84 % PCI 78 % PCS	72 % PCI 67 % PCS	85 % PCI 78 % PCS	72 % PCI 67 % PCS	83 % PCI 77 % PCS
Longueur de bûche maximale	18 po	18 po	18 po	18 po	18 po	18 po	22 po
Durée de combustion*	Jusqu'à 8 h	Jusqu'à 8 h	Jusqu'à 10 h	Jusqu'à 10 h	Jusqu'à 12 h	Jusqu'à 10 h	Jusqu'à 14 h
Émissions	1,7 g/h	1,7 g/h	1,0 g/h	1,4 g/h	1,4 g/h	1,4 g/h	1,1 g/h
Taille de la chambre de combustion	0,98 pi <sup>3</sup>	0,98 pi <sup>3</sup>	0,98 pi <sup>3</sup>	2,3 pi <sup>3</sup>	2,3 pi <sup>3</sup>	2,3 pi <sup>3</sup>	2,6 pi <sup>3</sup>
Diamètre du conduit de la cheminée	6 po	6 po	6 po	6 po	6 po	6 po	6 po

\* La durée de la combustion et la puissance thermique en BTU dépendent du type de bois utilisé, de sa teneur en humidité, des conditions climatiques et de l'installation.

\*\* Varie en fonction du plancher, de la configuration, de l'isolation de la maison, et de la qualité et du taux d'humidité du bois.

Méthode de calcul en BTU : le nombre maximal de BTU est calculé en prenant un volume moyen remplissable de 95 % de la capacité du poêle, multiplié par 19,5 livres par pied carré et une moyenne de 9 100 BTU par livre de bois. Ce calcul prend en compte l'efficacité homologuée, une teneur en humidité de 15 % et est divisé par la durée de combustion approuvée lorsque l'appareil est réglé à une chaleur élevée.

# FOYER AU BOIS REGENCY



## DÉTENDEZ-VOUS AVEC UN FOYER DÉCORATIF REGENCY

Rien de tel que de s'asseoir près d'un bon feu ; les flammes dansantes, le bois qui craque, la chaleur rayonnante et l'odeur caractéristique qui nous touchent au plus profond de nous-mêmes.

Cet amour du feu est profondément ancré en nous et issu de l'évolution ; c'est sans doute la raison pour laquelle les foyers sont toujours prisés.

Assis devant un feu, nous nous sentons plus calmes, plus en sécurité et plus sociables. Des études ont prouvé que les feux de bois font baisser la tension artérielle et génèrent un sentiment de communauté avec ceux qui nous entourent.

Les foyers décoratifs au bois Regency sont parfaits pour ceux qui souhaitent ajouter un superbe foyer, profiter du confort et de l'ambiance d'un vrai feu de bois, mais qui n'ont pas besoin d'un apport de chaleur important pour l'ensemble de leur maison

# REGENCY ALTERRA<sup>MD</sup> CF780

Foyer au bois de grand format



Foyer au bois CF780 avec panneaux de briques traditionnelles.

Ajoutez une élégance naturelle à n'importe quelle pièce grâce au foyer au bois le plus grand de style portrait de Regency. Conçu pour mettre en valeur l'ambiance dynamique d'un feu de bois, le Regency Alterra CF780 est un point focal magnifique et captivant.

## CARACTÉRISTIQUES STANDARD

- Facile à utiliser : aucun réglage de l'apport en air nécessaire!
- Plus de 700 po<sup>2</sup> de surface vitrée
- Finition propre qui met l'accent directement sur le feu
- Porte de style guillotine qui se glisse dans le châssis
- Écran de sécurité intégré pouvant être abaissé si nécessaire, ou discrètement dissimulé
- Outil de réglage en bois amovible et élégant, avec sangle
- Retenues de bûches en acier épais pour empêcher les bûches de rouler
- Appareil conçu pour s'adapter parfaitement à tous les murs, y compris les angles
- Porte conçue pour faciliter le nettoyage et l'entretien de l'appareil
- Évacuation supérieure avec conduit standard de 8 pouces

## CARACTÉRISTIQUES EN OPTION

- Personnalisez l'apparence de votre foyer en choisissant parmi des panneaux de briques contemporains ou traditionnels
- Registre d'air extérieur et de cheminée pouvant être fermé lorsque le foyer n'est pas utilisé, de façon à empêcher l'air froid de pénétrer dans la maison
- Homologué pour une utilisation avec des bûches pour foyers au gaz
- Divers kits d'évacuation



Foyer au bois CF780 avec panneaux de briques contemporaines.

SPÉCIFICATIONS	
Largeur (avant)	49-5/8 po
Largeur (arrière)	25-7/8 po
Hauteur	71-5/16 po
Profondeur	33-7/8 po

SPÉCIFICATIONS	
Hauteur de la surface vitrée	23-3/4 po
Largeur de la surface vitrée	31-1/4 po
Longueur de bûche maximale	18 po
Boîte de la chambre de combustion	7,91 pi <sup>3</sup>
Diamètre du conduit de la cheminée	8 po

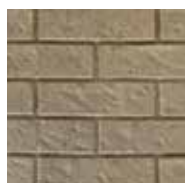


Foyer au bois CF780 avec vitre frontale à mi-chemin et écran de sécurité abaissée

## OPTIONS DE PANNEAUX DE BRIQUES INTÉRIEURS



Contemporain

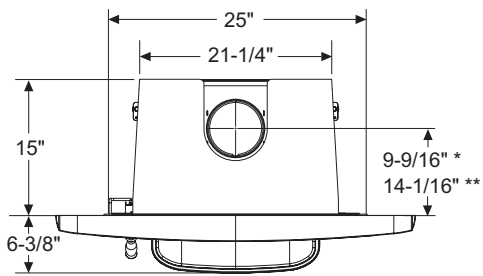


Traditionnel

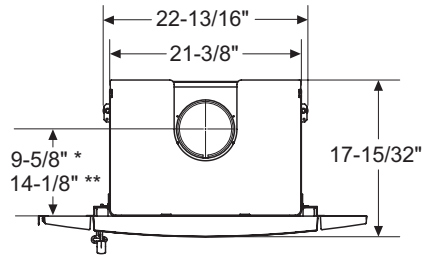
REMARQUE : La protection contre les braises illustrée dans ces images peut ne pas refléter avec précision les dimensions de la protection contre les braises requise pour votre région.

# SPÉCIFICATIONS

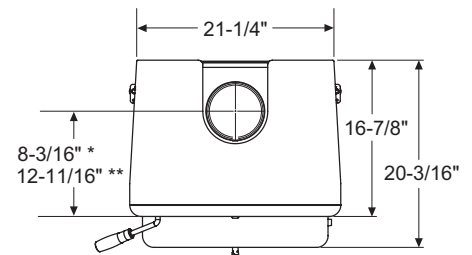
## VUE DU DESSUS



**Hi1150**



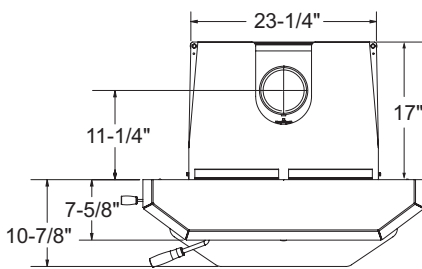
**Ci1150**



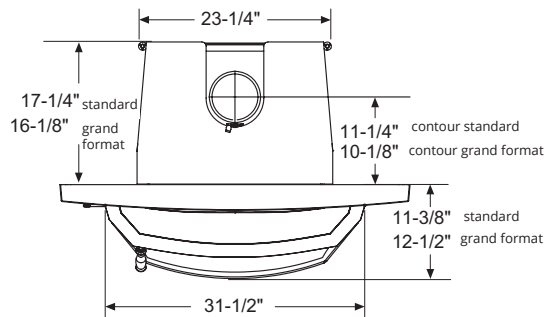
**i1150 / i1500**

\* avec adaptateur de cheminée standard

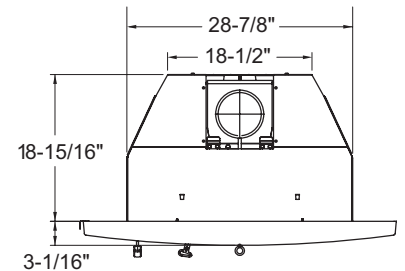
\*\* avec adaptateur de cheminée décalé



**i2450 / i2500**



**Hi2450**



**Ci2700 / Hi500\*\*\***

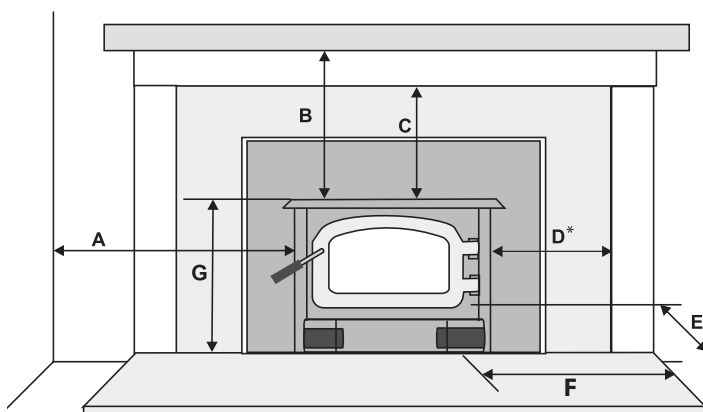
DIMENSIONS	Hi1150	Ci1150	i1150 / i1500	i2450 / i2500	Hi2450	Ci2700 / Hi500
Hauteur de la chambre de combustion	18-13/16 po	22-1/8 po	18-3/4 po	20-3/4 po	20-13/16 po	21-1/2 po
Hauteur jusqu'au sommet de la buse	19-1/2 po	22-13/16 po	19-1/2 po	21-3/8 po	21-5/8 po	23-1/2 po
Façade (L x H)	39-13/16 po x 27-1/4 po	35-15/16 po x 25-3/4 po	38 po x 26-3/8 po	40 po x 30 po	42-1/2 po x 30-1/4 po	40 po x 26 po
Façade grand format (L x H)	--	--	44 po x 30-3/8 po	48 po x 33 po	51-7/8 po x 34-9/16 po	--
Plaque de support (L x H)	--	40 po x 29-1/2 po	--	--	--	44 po x 29-7/8 po
Plaque de support grand format (L x H)	--	--	--	--	--	48 po x 33-7/8 po

\*\*\* Ces dimensions s'appliquent seulement à la façade profilée et à la façade contemporaine.

OUVERTURE MIN. DU FOYER	Hi1150	Ci1150	i1150 / i1500	i2450 / i2500	Hi2450	Ci2700 / Hi500
Hauteur	19-5/8 po	23 po	19 po	21-1/2 po	21-1/2 po	21-3/4 po
Largeur (avant)	25 po	25 po	23 po	25 po	25 po	29 po
Profondeur (avec adaptateur de cheminée standard)	15 po	15-1/8 po	13-3/4 po	17 po	17 po	19 po
Profondeur (avec adaptateur de cheminée décalé)	18-1/16 po	18-1/8 po	16-1/2 po	--	--	--

CLAUSE DE NON RESPONSABILITÉ : VEUILLEZ TOUJOURS VOUS RÉFÉRER AU MANUEL POUR OBTENIR LES DÉTAILS D'INSTALLATION LES PLUS À JOUR.

# SPÉCIFICATIONS



## DÉGAGEMENTS DE FOYERS EN MAÇONNERIE

Les dégagements minimaux requis entre le poêle et tout matériau combustible pour une installation dans un foyer en maçonnerie sont les suivants pour un manteau de 3,5 pouces :

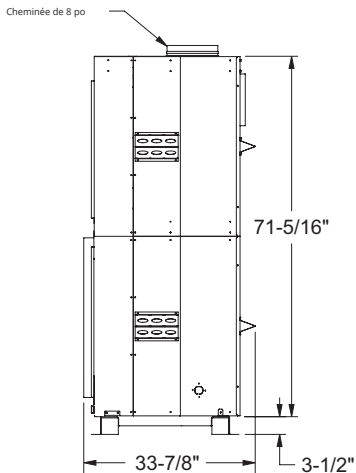
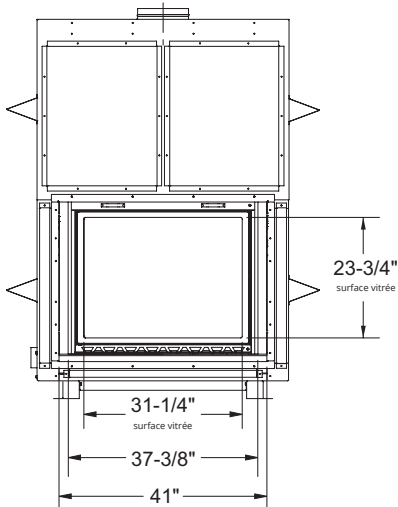
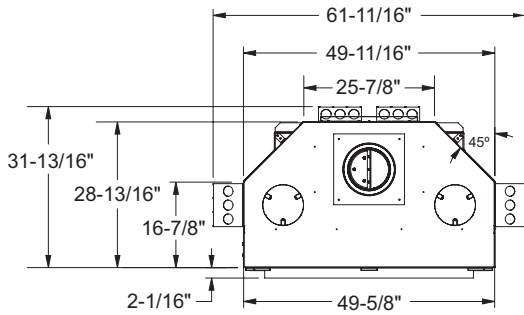
APPAREILS	MUR LATÉRAL ADJACENT (VERS LE CÔTÉ)	MANTEAU (VERS LE HAUT DE PORTE)	PAREMENT SUPÉRIEUR (VERS LE HAUT DE PORTE)	PAREMENT LATÉRAL (VERS LE CÔTÉ DE PORTE)	EXTENSION D'ÂTRE MINIMALE		PROLONGEMENT MINIMAL DE L'ÂTRE SUR LE CÔTÉ	VERS LE HAUT DE L'APPAREIL
	A				B	C		
Hi1150	15 po	20 po	14 po	7-7/8 po	18 po	18 po	8 po	19 po
Ci1150	15 po	20 po	14 po	7-3/8 po	16 po	18 po	8 po	20-1/2 po
i1150 / i1500	15 po	15 po	14 po	1/2 po*	16 po	18 po	8 po	18-3/4 po
i2450 / i2500	12 po	i2450 = 17 po i2500 = 22-1/2 po	i2450 = 14 po i2500 = 16 po	1/2 po*	16 po	18 po	8 po	20 po
Hi2450	12 po	17 po	14 po	1/2 po*	16 po	18 po	8 po	21-5/8 po
Ci2700 / Hi500	12-3/16 po	21-5/8 po	14 po	7-3/8 po	16 po	18 po	8 po	19-1/4 po

Mesuré à partir du côté de l'appareil/de la porte selon le modèle

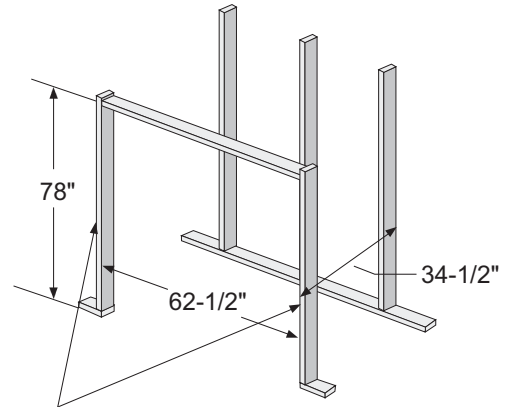
\*\* REMARQUE : Se reporter au manuel pour tout manteau de plus de 3,5 pouces jusqu'à un maximum de 12 pouces.

# SPÉCIFICATIONS

## CF780 - DIMENSIONS

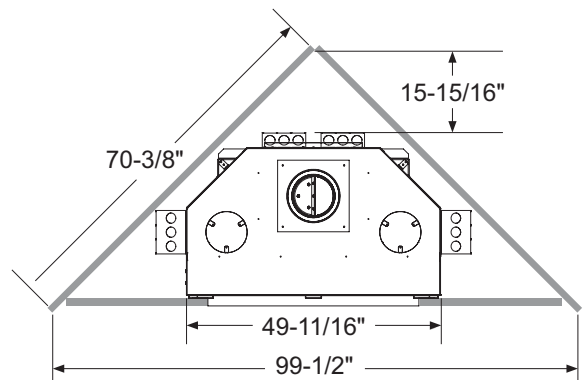
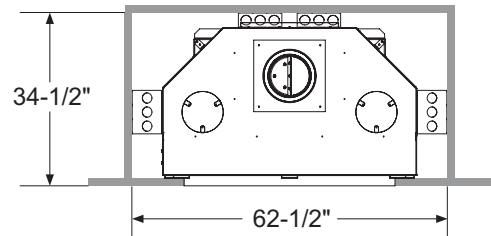


## CF780 - ENCADREMENT



### Façade avant

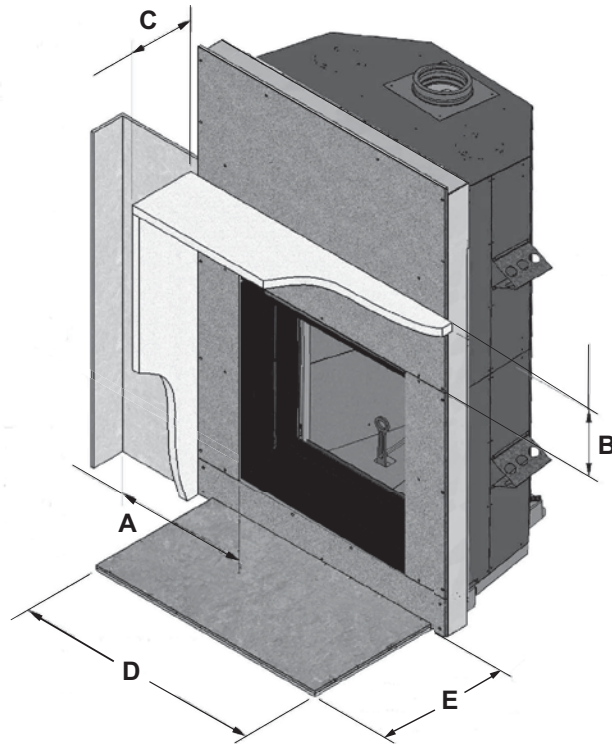
Construire avec des montants en métal et des panneaux non combustibles. Planifier et encadrer les grilles de ventilation. Finir avec des matériaux tels que de la pierre ou de la céramique.





# SPÉCIFICATIONS

## CF780 - DÉGAGEMENTS



### DÉGAGEMENT MINIMAL PAR RAPPORT AUX MATÉRIEAUX COMBUSTIBLES

CF780	ÉTATS-UNIS	CANADA
<b>A</b> Paroi latérale depuis l'ouverture latérale	24 po	24 po
<b>B</b> Hauteur du manteau (min.) depuis l'ouverture	7 po	7 po
<b>C</b> Profondeur du manteau (max.) 12	12 po	12 po

### EXIGENCES EN MATIÈRE D'ÂTRE NON COMBUSTIBLE

CF780	ÉTATS-UNIS	CANADA
<b>D</b> Largeur de l'âtre	61-3/8 po	61-3/8 po
<b>E</b> Profondeur de l'âtre	20 po	20 po

Remarque : Se référer au manuel pour plus de détails sur les exigences.

# SPÉCIFICATIONS

## FOYERS CERTIFIÉS EPA 2020

Les encastrables au bois Regency ont été testés et certifiés conformes aux normes sur la qualité de l'air les plus strictes établies par l'Agence américaine de protection de l'environnement

(EPA). Les encastrables au bois Regency sont certifiés EPA 2020. Cela signifie qu'ils rejettent très peu de particules dans l'atmosphère, soit moins de 2,5 grammes par heure, comparé aux 50 - 60 grammes par heure produits par les foyers traditionnels à âtre ouvert.

Les ingénieurs de Regency ont méticuleusement conçu une chambre de combustion qui génère une circulation d'air efficace autour du bois, lui permettant de brûler plus complètement le bois, et produisant un minimum de cendres très fines. Lorsque vous comparez les modèles, vérifiez qu'ils possèdent l'étiquette blanche de l'EPA qui certifie un faible taux d'émissions en g/h pour un poêle à bois plus propre et plus efficace.

Au cours de leur croissance les arbres absorbent le dioxyde de carbone de l'atmosphère. Lorsque les arbres meurent et se décomposent ou brûlent lors de feux de forêt, le carbone emmagasiné est libéré dans l'atmosphère et se transforme à nouveau en dioxyde de carbone. La combustion du bois de chauffage produit la même quantité de dioxyde de carbone qu'il a absorbée, ce qui le rend neutre en carbone. Le bois est également une source d'énergie naturelle et renouvelable.

Les forêts bien gérées sont une source d'énergie renouvelable qui aide à réduire les émissions de gaz à effet de serre et notre dépendance au pétrole et au gaz.



# DES FOYERS PRÊTS À L'ACHAT

## SÉLECTION DE VOTRE FOYER

Nous souhaitons que vous profitiez de votre foyer Regency pendant de très nombreuses années. Pour vous aider à déterminer quel produit conviendrait le mieux à votre maison, veuillez compléter les informations ci-dessous. Une fois ce questionnaire complété, consultez votre détaillant Regency le plus proche. Votre revendeur Regency évaluera vos besoins - conformément aux codes et règlements locaux du bâtiment - et procèdera à l'installation de votre produit Regency.

### 1. QUESTIONS SUR LES FONCTIONS DE BASE DE L'APPAREIL

a. Je voudrais que mon appareil me fournisse :  un chauffage supplémentaire  un chauffage principal

b. Les pièces que j'aimerais chauffer sont : \_\_\_\_\_

pi<sup>3</sup>

### 2. TYPE ET DIMENSIONS DU PRODUIT DE FOYER

a. Je veux :  Installer un nouveau foyer  Installer un foyer dans un foyer existant

b. Complétez les mesures suivantes :

Hauteur du plafond : \_\_\_\_\_

Emplacement dans la pièce : \_\_\_\_\_

c. Type de matériaux :

Matériau du plancher : \_\_\_\_\_

Matériau du mur : \_\_\_\_\_

Matériau du plafond : \_\_\_\_\_

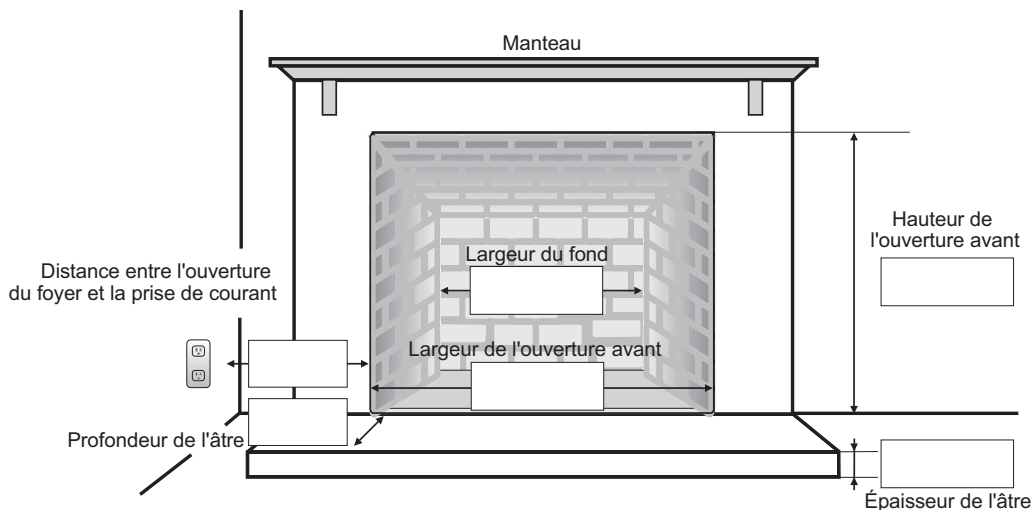
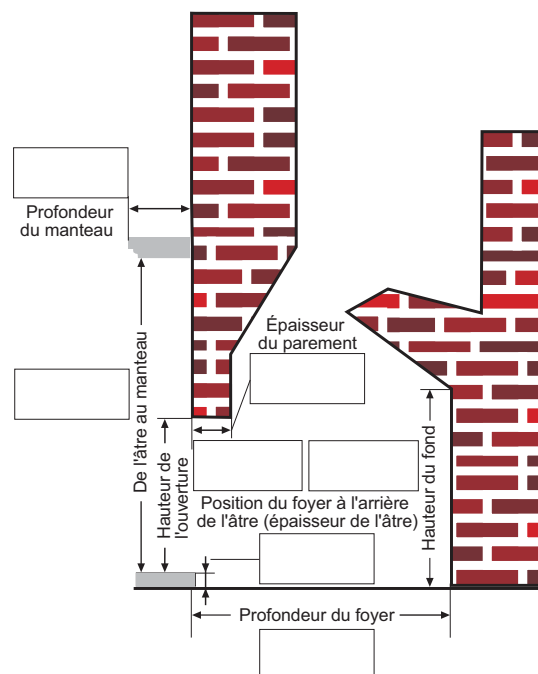
d. Dimensions de l'ouverture du foyer :

Largeur (avant) : \_\_\_\_\_

Largeur (arrière) : \_\_\_\_\_

Hauteur : \_\_\_\_\_

Profondeur : \_\_\_\_\_





Découvrez plus d'appareils sur **REGENCY-FIRE.COM**

Votre détaillant Regency

©2024 FPI Fireplace Products International Ltée. Regency<sup>MD</sup>, Regency Cascades<sup>MC</sup>, Regency Classics<sup>MC</sup>, Regency Pro-Series<sup>MC</sup>, et Hampton<sup>MD</sup> sont des marques déposées ou exclusives de FPI Fireplace Products International Ltée. FPI Fireplace Products International Ltée. Tous droits réservés.

Imprimé au Canada (06/24)

Pièce n° 944-438-FR

Version No: 1